



Praha Střelecký ostrov foceno v roce 2019 z Mostu Legií (hrozila “revitalizace” tedy pokácení a následné úpravy za cca 100 milionů Kč)



Finsko, Turku (180 tisíc obyvatel, 2011 hlavní město evropské kultury) , před katedrálou foceno v roce 2013



Budapešť, před Kongresovým centrem (foceno 2013)





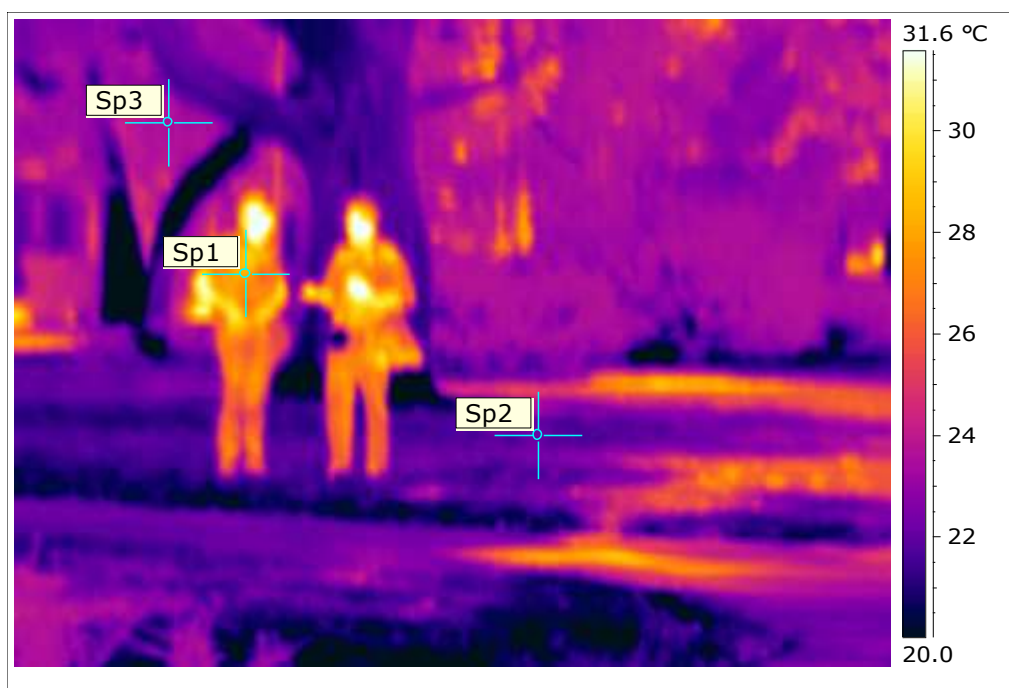
Lotyšsko, Riga (700 tisíc obyvatel, foceno 2019): Po procházce starým centrem, si můžete sednout do některé z restaurací na náměstíčkách nebo zajít do jednoho z mnoha parků a tam v klidu odpočívat.



Tábor, Husův park (2020)



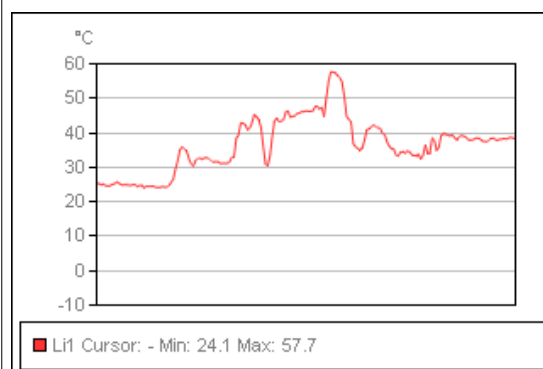
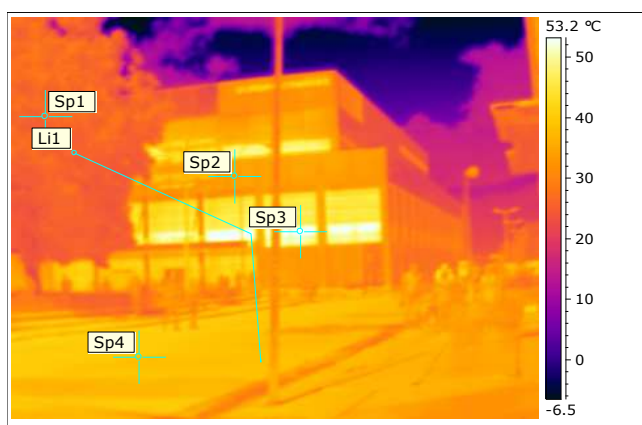
Zvolen: Park Ludovíta Štúra. Postavy (Sp1) ve stínu stromu mají vyšší povrchovou teplotu 28.2 - 32.8 °C nežli trávnik (Sp2) 22.2 °C a strom (Sp3) 23.6 °C. Člověk je tedy v parku ochlazován svým okolím.







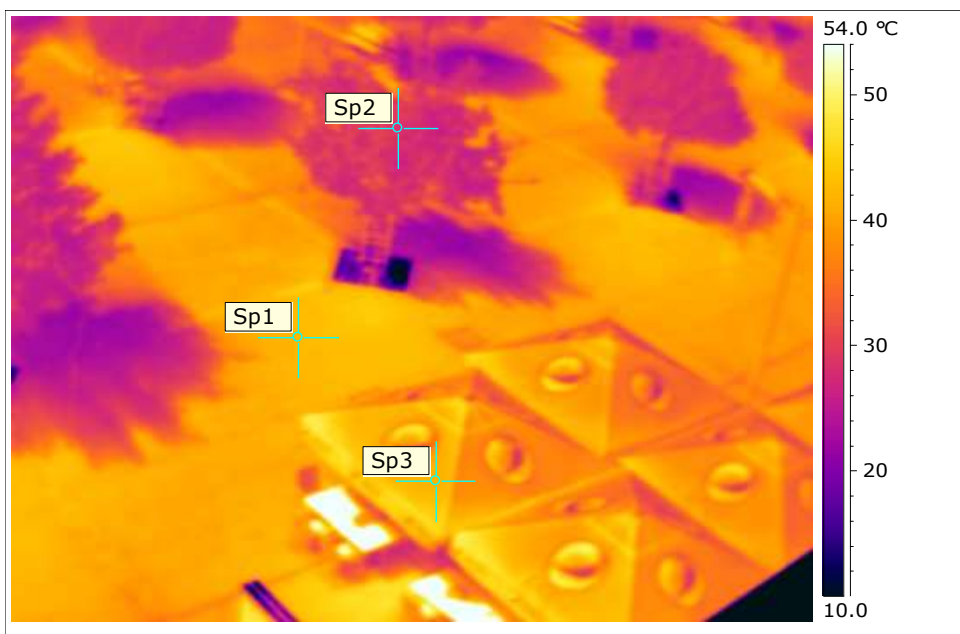
Zvolen: Pohled z Náměstí SNP na Europien Bussines Center. Teplota osluněných povrchů stínících žaluzií (Sp3) na budově je 54.2 °C (max 58.0 °C), bílý povrch obvodových konstrukcí (Sp2) má teplotu 33.9 °C, povrch vozovky (Sp4) 38.5 °C, osluněný povrch stromu (Sp1) má teplotu 26.5 °C. Graf zobrazuje rozložení teplot na lomené úsečce od stromu přes fasádu budovy k vozovce.



Date	15.8.2016
Filename	IR_2325.jpg
Max Temperature	58.0 °C
Min Temperature	-7.2 °C
Sp1 Temperature	26.5 °C
Sp2 Temperature	33.9 °C
Sp3 Temperature	54.2 °C
Sp4 Temperature	38.5 °C



Zvolen: Pohled na Náměstí SNP po nákladné “revitalizaci” s mladými stromy a venkovní restaurací s látkovým slunečníkem. Vydlážděná plocha (Sp1) má teplotu 42.3 °C, povrch slunečníků (Sp3) 41.5 °C, osluněný povrch stolků 63.1 °C, koruny stromů (Sp2) v zadlážděném povrchu mají 28.5 °C.



Date	15.8.2016
Filename	IR_2334.jpg
Max Temperature	63.1 °C
Min Temperature	-17.2 °C
Sp1 Temperature	42.3 °C
Sp2 Temperature	28.5 °C
Sp3 Temperature	41.5 °C





Husovy sady 20.7. 2019, "1. Etapa revitalizace", povrchová teplota dlažby dosahuje 50 °C, teplota v okolí vodotrysků 39,7 °C



Husovy sady “nerevitalizovaná část”, Povrchová teplota je 20 – 33 °C. Postavy mají vyšší teplotu nežli okolí. Na okraji je patrná vysoká teplota “revitalizované části” až 46 °C